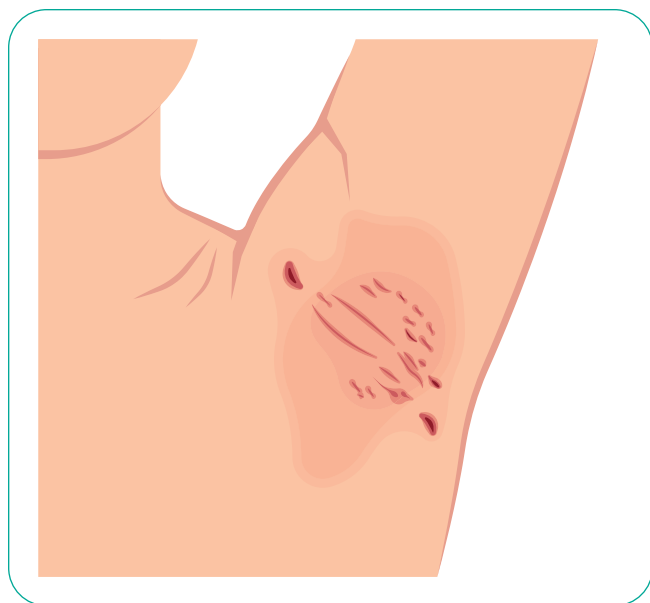


Idrosadenite suppurativa (IS)

Che cos'è l'idrosadenite suppurativa? ¹

- L'idradenite suppurativa o malattia di Verneuil è una condizione che provoca la formazione di piccole protuberanze dolorose sotto la pelle. Queste protuberanze si sviluppano solitamente nelle aree in cui la pelle si sfrega, come le ascelle, l'inguine, i glutei e il seno.
- Le protuberanze guariscono lentamente, sono ricorrenti e possono provocare tunnel sotto la pelle e cicatrici.
- L'idradenite suppurativa tende a comparire dopo la pubertà. Può persistere per molti anni e peggiorare nel tempo, con gravi effetti sulla vita quotidiana e sul benessere emotivo.



Quali sono i sintomi della IS? ¹

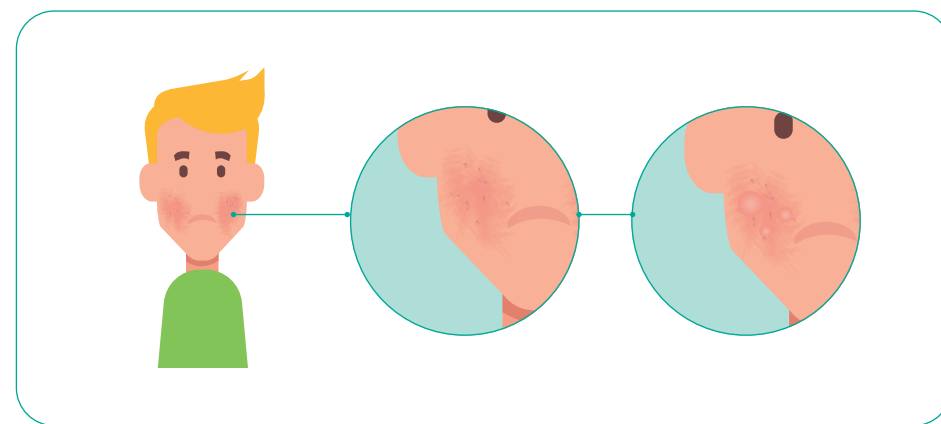
L'idradenite suppurativa può colpire una o più aree del corpo. I segni e i sintomi di questa condizione sono i seguenti:

Punti neri. I comedoni compaiono in piccole aree di pelle pinzata, spesso in coppia.

Protuberanze dolorose delle dimensioni di un pisello. La condizione inizia solitamente con una singola protuberanza dolorosa sotto la pelle che persiste per settimane o mesi. Altre protuberanze possono formarsi in seguito, di solito nelle aree in cui sono presenti più ghiandole sudoripare e oleifere o nelle zone in cui la pelle sfrega, come le ascelle, l'inguine, i glutei e il seno.

Protuberanze o piaghe che fuoriescono. Alcune protuberanze o piaghe si allargano, si aprono e perdono pus che odora.

Tunnel sottopelle. Con il tempo, possono formarsi dei tunnel sotto la pelle, che collegano le protuberanze. Queste ferite guariscono molto lentamente, o non guariscono proprio, e drenano sangue e pus.



Alcune persone affette dalla malattia presentano solo sintomi lievi. Il decorso della malattia è molto variabile. Il sovrappeso e il fumo sono associati a sintomi più gravi, ma anche le persone magre e non fumatrici possono avere una malattia grave.