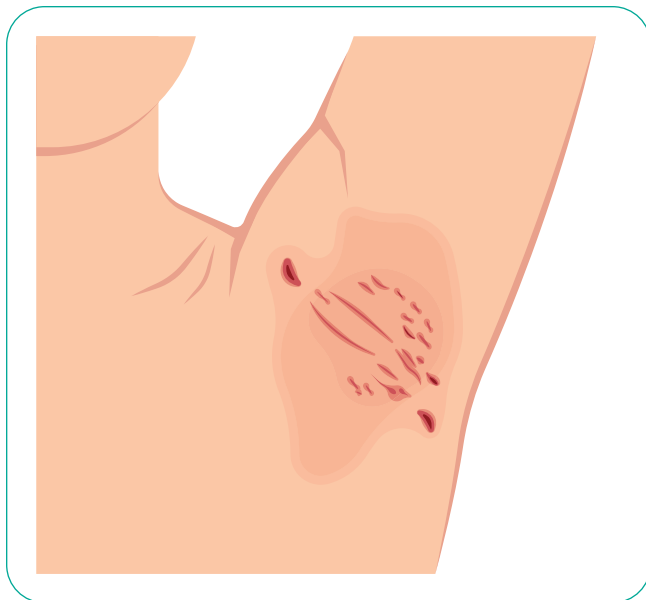


Hidradenitis suppurativa (HS)

Was ist Hidradenitis suppurativa?¹

- Hidradenitis suppurativa oder Acne inversa ist eine Erkrankung, bei der sich kleine, schmerzhafte Beulen unter der Haut bilden. Diese Beulen entwickeln sich normalerweise in Bereichen, in denen die Haut aneinander reibt, wie in den Achselhöhlen, in der Leistengegend, am Gesäss und an den Brüsten.
- Beulen heilen langsam, treten immer wieder auf und können dazu führen, dass sich Tunnel unter der Haut bilden und Narben entstehen.
- Hidradenitis suppurativa tritt in der Regel nach der Pubertät auf. Sie kann viele Jahre lang bestehen und sich mit der Zeit verschlimmern, was schwerwiegende Auswirkungen auf Ihr tägliches Leben und Ihr emotionales Wohlbefinden hat.



Referenz:

1. Mayo Clinic. Hidradenitis suppurativa. <https://www.mayoclinic.org/diseases-conditions/hidradenitis-suppurativa/symptoms-causes/syc-20352306> Accessed October 2024.

INFL-EM-HS-De-V1.0-01/10/2024

Was sind die Symptome von HS?¹

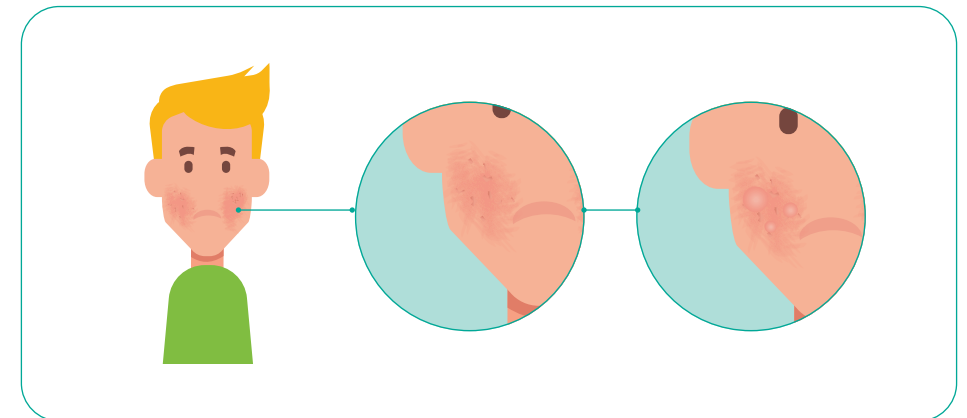
Hidradenitis suppurativa kann einen oder mehrere Bereiche des Körpers betreffen. Die Anzeichen und Symptome dieser Erkrankung sind wie folgt:

Mitesser. Mitesser treten in kleinen, pikierten Hautbereichen auf, oft in Paaren.

Schmerzhafte, erbsengrosse Beulen. Die Erkrankung beginnt in der Regel mit einer einzelnen, schmerzhaften Beule unter der Haut, die über Wochen oder Monate bestehen bleibt. Später können sich weitere Beulen bilden, meist in Bereichen mit vermehrten Schweiß- und Talgdrüsen oder an Stellen, an denen die Haut reibt, wie in den Achselhöhlen, in der Leistengegend, am Gesäss und an den Brüsten.

Beulen oder Wunden, die auslaufen. Manche Beulen oder Wunden werden grösser, öffnen sich und lassen Eiter austreten, der einen Geruch verströmt.

Es kann zu Tunneln kommen. Mit der Zeit können sich unter der Haut Tunnel bilden, die die Beulen miteinander verbinden. Diese Wunden heilen nur sehr langsam oder gar nicht und verlieren Blut und Eiter.



Bei manchen Menschen mit dieser Krankheit treten nur leichte Symptome auf. Der Verlauf der Krankheit ist sehr unterschiedlich. Übergewicht und Rauchen werden mit schwereren Symptomen in Verbindung gebracht, aber auch bei schlanken Menschen und Nichtrauchern kann die Krankheit schwer verlaufen.

INFL-EM-HS-De-V1.0-01/10/2024