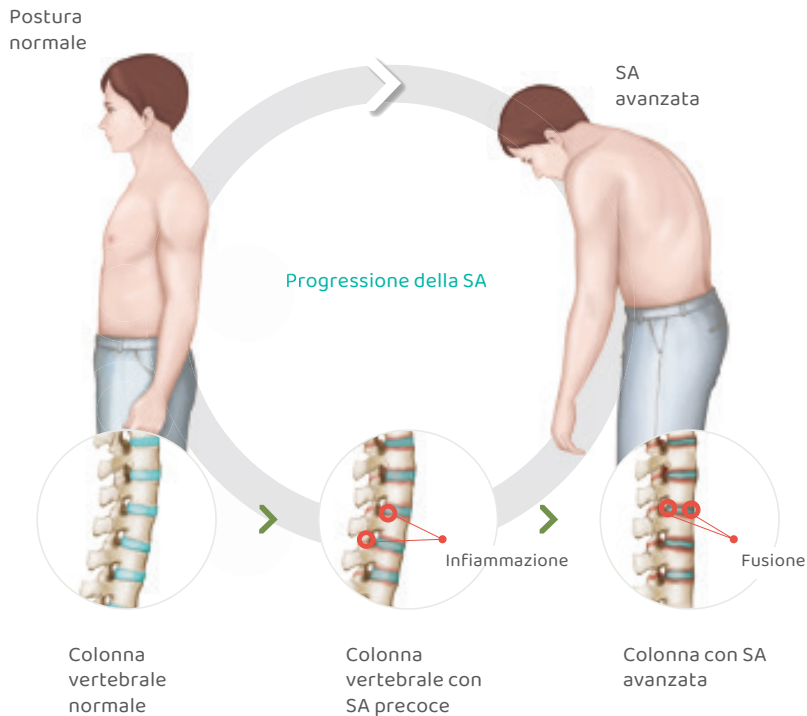


Spondilite anchilosante (SA)

Che cos'è la spondilite anchilosante?

- La spondilite anchilosante o morbo di Bechterew è una malattia infiammatoria che colpisce principalmente le piccole articolazioni della colonna vertebrale, ma anche altre parti del corpo possono infiammarsi.¹
- Nei casi più avanzati, questa infiammazione può portare all'anchilosi, con conseguente fusione di sezioni della colonna vertebrale in posizione immobile.²
- Spesso la malattia inizia nell'articolazione ileo-sacrale.



Referenze:

1. Ankylosing spondylitis. <https://www.nhs.uk/conditions/ankylosing-spondylitis/> Accessed October 2024.
2. Ankylosing spondylitis diagnosis. <https://spondylitis.org/about-spondylitis/overview-of-spondyloarthritis/> Accessed October 2024.
3. Ankylosing spondylitis. Spondylitis Association of America. <https://spondylitis.org/about-spondylitis/types-of-spondylitis/ankylosing-spondylitis/symptoms/> Accessed October 2024.
4. Ankylosing spondylitis symptoms. Mayo clinic. <https://www.mayoclinic.org/diseases-conditions/ankylosing-spondylitis/symptoms-causes/syc-20354808> Accessed October 2024.
5. Ankylosing spondylitis. WebMD. <https://www.webmd.com/arthritis/understanding-ankylosing-spondylitis-symptoms> Accessed October 2024.

Quali sono i sintomi della SA? ^{3,4,5}

- I primi sintomi della SA sono principalmente dolore e rigidità nella parte bassa della schiena e nelle anche.
- Nel corso del tempo, i sintomi possono peggiorare, migliorare o cessare ad intervalli irregolari.
- Esistono manifestazioni extra-scheletriche che completano la sintomatologia (soprattutto gli occhi).

Dolore e rigidità nella parte bassa della schiena e nei fianchi



Stanchezza



Dolore al collo



Sintomi della spondilite anchilosante

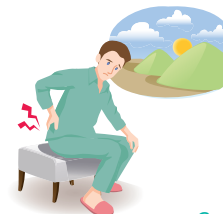


I sintomi di solito durano più di 3 mesi.

I sintomi possono migliorare con e dopo l'esercizio fisico.



I sintomi possono interferire con il sonno.



Il dolore di solito peggiora al mattino. La rigidità è frequente anche al mattino o quando si è rimasti lungo nella stessa posizione.

Caratteristiche della spondilite anchilosante